



*nantes*

*saint-nazaire*

**ICI**, LA CRÉATIVITÉ  
FAIT PARTIE DE  
NOTRE ADN !



# BIENVENUE À NANTES ET SAINT-NAZAIRE !

Nantes et Saint-Nazaire, un territoire qui fait vibrer le Grand Ouest à 2 heures de Paris. Aujourd'hui plus que jamais, la métropole déploie ses ailes et invite les nouveaux Jules Verne, les entrepreneurs, les visionnaires, les amoureux du local et du bien vivre, à rejoindre leur terre d'élection.



## ILS SONT ICI :

VORWERK - MAN - GROUPAMA - SIGMA - AIRBUS - CHANTIERS DE L'ATLANTIQUE - IBM - EUROFINIS - SOPRA STERIA - TOTALENERGIES - CAPGEMINI - ACCENTURE - DOCTOLIB - ARMOR - IADVIZE - DAHER - VOYAGES SNCF - NAVAL GROUP - TIPIAK - BÉNÉTEAU - BN...

ET BIEN D'AUTRES



**NANTES**  
**1<sup>RE</sup> VILLE**  
de France où il fait bon travailler  
*L'Express - sept. 2019*

**2<sup>E</sup> VILLE VERTE**  
de France  
*Observatoire des villes - fév. 2020*

**SAINT-NAZAIRE**  
**2<sup>E</sup> AGGLOMÉRATION**  
de moins de 250 000 habitants  
en termes d'attractivité économique  
*Le Point - juin 2019*

**800 000**  
habitants  
1 million d'ici 2030

**65 000**  
étudiants

**2,3 MRD €**  
d'investissements  
publics d'ici 2023

## 6 FILIÈRES D'EXCELLENCE :

- SANTÉ
- INDUSTRIE AÉRONAUTIQUE ET NAVALE
- ÉNERGIES MARINES RENOUVELABLES
- NUMÉRIQUE
- INDUSTRIES CULTURELLES ET CRÉATIVES
- NAUTISME





# ICI C'EST... VÉLO, BULOT, EXPO !

Ouverte sur le monde et à 30 min de l'océan, Nantes a la créativité au cœur de son ADN. C'est un territoire propice à l'expérimentation sous toutes ses formes : projets urbains audacieux, art dans l'espace public, innovation sociale... Saluée pour sa qualité de vie, la ville place l'humain au cœur de ses projets.

Plages, espaces verts, déplacements doux... ici on respire !



**2<sup>EME</sup> VILLE**  
du palmarès des  
**VILLES CYCLABLES**

FUB - Fév. 2020



UN ESPACE VERT  
À MOINS DE  
**300M**  
de son domicile

4



**2<sup>EME</sup> VILLE**  
ATTRACTIVE POUR LES  
**FAMILLES**

Le Figaro - Fev. 2020



**350 KM**  
DE LITTORAL  
à 1h de route !

« La culture, c'est comme la confiture,  
plus il y en a, plus on se régale ! »

Proverbe des acteurs nantais à impact

## LE VOYAGE À NANTES



Une offre culturelle permanente s'étirant sur plus de 20 km !

Une ligne verte tracée au sol conduit toute l'année d'une œuvre signée par un grand artiste d'aujourd'hui à un élément remarquable du patrimoine, des "incontournables" de la destination à des trésors méconnus, d'une ruelle historique à une architecture contemporaine.

Parmi ces œuvres, **les Machines de l'île et le célèbre éléphant** constituent un projet artistique totalement inédit. Le projet se situe à la croisée des « mondes inventés » de Jules Verne, de l'univers mécanique de Léonard de Vinci et de l'histoire industrielle de Nantes, sur le site exceptionnel des anciens chantiers navals.

## LES ÉVÉNEMENTS À NE PAS MANQUER



- **La Folle Journée** : Festival de musique classique qui s'exporte depuis + de 10 ans dans plusieurs villes du monde (300 concerts et 140 000 billets vendus en 2020)
- **Le Hellfest** : L'un des + grands festivals de metal en Europe (180 000 participants en 2019)
- **Scopitone** : Le festival des cultures électroniques et des arts numériques (30 000 festivaliers)
- **Les Utopiales** : Le festival international de science-fiction
- **Les Escales** : Festival de musique world, pop, rock, électro sur le port de Saint-Nazaire
- **Festival des 3 Continents** : manifestation consacrée aux cinématographies d'Asie, d'Afrique et d'Amérique latine.

..et bien d'autres à découvrir !

D'ici 2027, il sera possible de voler à dos de héron...

**32 mètres de haut pour 50 mètres d'envergure !**

Les dimensions de l'Arbre aux Hérons donne le vertige. À sa cime, deux hérons géants embarqueront, à tour de rôle, 16 passagers pour un vol circulaire.

Le plus grand arbre urbain de la terre s'enracinera dans un jardin extraordinaire au cœur de la ville dans le quartier du Bas-Chantenay. Il prendra place au sein d'une carrière creusée dans le granit noir.





# EMBARQUEZ POUR LA TERRE DES ACTEURS À IMPACT !



Transition écologique, mixité dans les recrutements, engagement sur le territoire... Avec 39% des entreprises engagées dans ce type de démarches, Nantes arrive en tête des métropoles françaises.

**39%**

des entreprises de plus de 200 salariés engagées dans la RSE

24% à Lille / 19% à Bordeaux

**1ÈRE MÉTROPOLÉ**

la plus engagée de France !

La Fondation OïKOS a mené une enquête sur l'engagement des entreprises françaises dans la responsabilité sociétale des entreprises (RSE), en comparant les dynamiques à l'œuvre dans les 10 premières métropoles du pays. Cette étude révèle de fortes différences dans la mobilisation des dirigeants et salariés entre les territoires. **La métropole nantaise arrive largement en tête de ce classement !**



**8 entreprises BCorp**

Cedreo, Connexing, Wedogood, LR Technologies, BSide, Toovalu, NGOShoes, Digital4Better

Des entreprises à mission  
Faguo, Réalités

## 10 ans de prise de conscience à Nantes !

Depuis dix ans, des dispositifs comme **#Négotraining**, **Planet'RSE** ou la **Plateforme RSE**, souvent à l'initiative de réseaux d'entreprises nantaises, ont été mis en place à Nantes pour aider les entreprises et les salariés en faveur d'une démarche plus responsable.



### Le salon Social Change

Chaque année à Nantes, c'est le rendez-vous pour partager les bonnes pratiques entre entreprises



### Les réseaux d'entrepreneurs engagés

- Les Dirigeants Responsables de l'Ouest (DRO) - 163 membres
- Les 26000 de l'Ouest
- L'association RUPTUR
- EntreprisesPositives.org

### La plateforme RSE de la métropole nantaise

Créée en 2013, elle est reconnue comme l'une des premières plateformes territoriales en France. Elle constitue un espace de coordination de toutes les initiatives portées, financées, accompagnées par Nantes Métropole ou ses partenaires en faveur de la RSE. Elle rassemble les bonnes pratiques, les acteurs, les outils, les guides, les offres et les événements RSE du territoire nantais.



« Nantes est la seule ville qui corresponde à nos valeurs... »

« Les Pays de la Loire concentrent le plus grand nombre d'entreprises de la mode après Paris, la plupart déjà engagées dans cette dynamique écoresponsable. Si d'autres veulent nous rejoindre, elles doivent apporter une vraie plus-value environnementale et sociale au territoire, et c'est tout le travail engagé par l'agence de développement économique Nantes Saint-Nazaire Développement »

Nicolas ROHR

Co-fondateur de FAGUO

Entreprise à mission, marque d'habillement et de chaussures



**NANTES,**  
parmi les 9 villes pilotes pour le label  
**Destination Innovante Durable**



**NANTES,**  
**1ÈRE VILLE FRANÇAISE**  
à avoir été élue **Capitale verte de l'Europe**

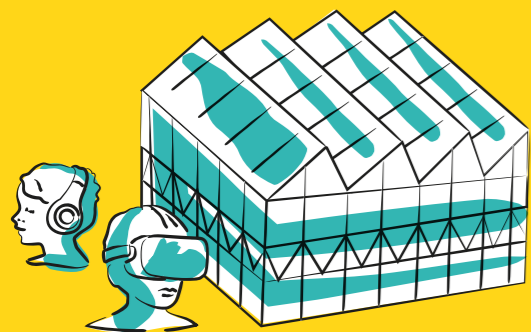
**2ÈME VILLE VERTE DE FRANCE**  
(Observatoire des villes, février 2020)

**3ÈME VILLE LA PLUS ACCESSIBLE AUX PMR**  
(Observatoire des villes, février 2020)

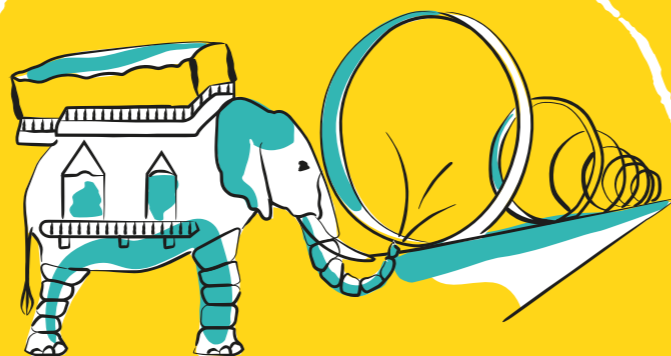


# NANTES, UN BOUILLONNEMENT PROPICE À LA CRÉATION !

À Nantes et Saint-Nazaire, l'esprit de Jules Verne souffle sur les industries culturelles et créatives. Ici, la créativité est partout, les artistes et créatifs sont libres, osent et expérimentent !



**LE QUARTIER DE LA CRÉATION**  
Un laboratoire *in vivo* pour la fabrique de la ville, 337 hectares en mouvement sur l'île de Nantes



**LE VOYAGE À NANTES**  
Une offre culturelle permanente sur plus de 20 km, les Machines de l'île et son célèbre éléphant en balade quotidienne

## CHIFFRES CLÉS\*



**4 500**  
entreprises



**+20%**  
de créations d'entreprises par an



**11 000**  
emplois



**7 500**  
étudiants



**169**  
formations



**22,8 M€**  
de fonds levés par les entreprises accompagnées par la Samoa\*\* en 7 ans



L'ÎLE DE NANTES  
**1<sup>er</sup>**  
campus créatif français après Paris

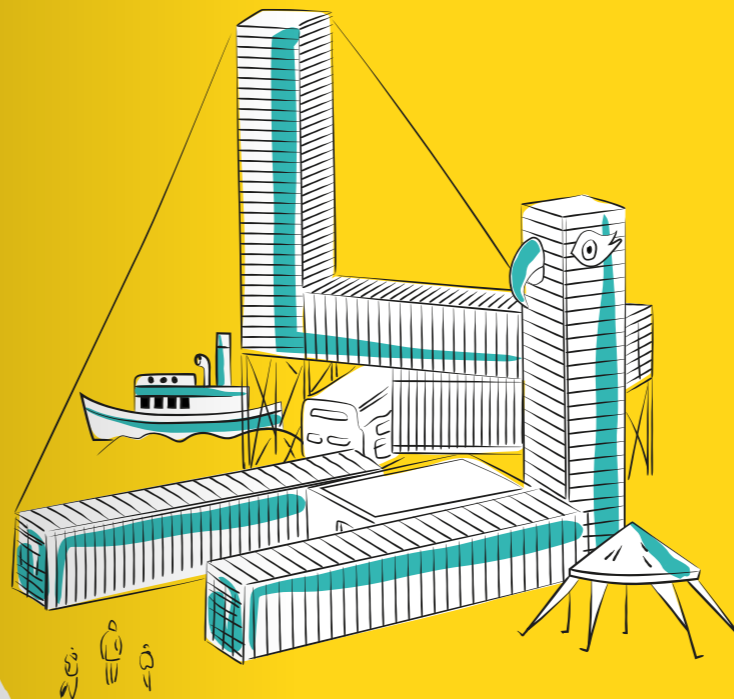


**55**  
établissements de formation

\* Sources : Étude AURAN « Portrait des ICC en Pays de la Loire », sept. 2016 et Note de synthèse AURAN « La filière ICC sur la métropole nantaise », oct. 2019  
\*\* Société d'Aménagement de la Métropole Ouest Atlantique

## LA CRÉATIVITÉ

### À LA NANTAISE



**TRANSFERT**  
Lieu culturel et artistique transitoire, investi par Pick Up Production : des événements culturels pour le plus grand nombre



**ROYAL DE LUXE**  
L'irruption dans l'espace public par le détournement d'objets et le gigantisme



**NANTES**  
destination culturelle et touristique européenne 2020\*

\* Source : European Cultural Brand Awards

## ILS SONT ICI

#Image  
ROSEMOOD  
MSTREAM  
TELENANTES  
CAPRICCI  
INCROYABLE STUDIO  
WIZTIVI  
BLACKMEAL

#Design  
METALOBIL  
GROUPE COUPECHOUX  
FICHTRE  
SENSIPODE  
D'ICI  
STUDIO KATRA

#Architecture  
AIA  
TETRARC  
FORMAG  
RAUM  
BERRANGER ET VINCENT  
THE ARCHITECTES

#Communication  
THE LINKS  
NOTCHUP  
NOUVELLE VAGUE

#Mode  
GROUPE ERAM  
FAGUO  
N'GO SHOES  
Et bien d'autres... !

## ÉVÉNEMENTS

PRÈS DE 150 CHAQUE ANNÉE avec



#Graphisme	#Design
MOTION MOTION	NANTES DESIGN WEEK
EXTRANIMATION	#BD
#JeuxVidéos	FESTIVAL FUMETTI
NANTES	#Cinéma
GAMESEXPERIENCE	SOFILM SUMMERCAMP
#Numérique	#Médias
NANTES DIGITAL WEEK	FESTIVAL DE L'INFO LOCALE
WEB2DAY	ET AUSSI...
#Musique	BIENNALE INTERNATIONALE
SCOPITONE	DU SPECTACLE (BIS)
LA FOLLE JOURNÉES	LES UTOPIALES

## LES FILIÈRES

ARCHITECTURE  
DESIGN  
ARTS VISUELS  
MÉTIERS D'ART  
MODE ET ACCESSOIRES  
SPECTACLE VIVANT  
AUDIOVISUEL  
NUMÉRIQUE  
COMMUNICATION  
ÉDITION  
MÉDIA  
PATRIMOINE



# LES LIEUX TOTEMS DE LA CRÉATIVITÉ

Dans les années 2000, un quartier à vocation culturelle et créative commence à s'ancre à l'ouest de l'île de Nantes, historiquement occupée par les chantiers navals et activités industrielles. Aujourd'hui, la créativité nantaise s'infuse partout dans la ville avec l'installation de nombreux collectifs artistiques et créatifs.



**LES HALLES**  
Épicentre du quartier de la création et ancien site industriel d'Alstom, les Halles accueillent aujourd'hui des acteurs économiques issus des filières culturelles et créatives, des étudiants et chercheurs (école des beaux-arts, pôle interdisciplinaire dédié aux cultures numériques de l'université...) et des lieux de vie.  
**LA CANTINE NUMÉRIQUE**  
Le réseau des acteurs du web et de l'innovation dans les Pays de la Loire. 120 événements par an / 300 membres / 1 000 m<sup>2</sup> d'espaces d'animation et de travail.



**LE MÉDIACAMPUS**  
Emblème de l'écosystème de la communication et des médias, c'est un lieu hybride de formation, de recherche, de production et de diffusion de contenu.



**STÉRÉOLUX**  
Centre culturel consacré à la musique et aux arts numériques.



**BÂTIMENT UNIK.X**  
Le démonstrateur de la French PropTech, mouvement pour l'innovation du secteur de l'immobilier et du bâtiment.



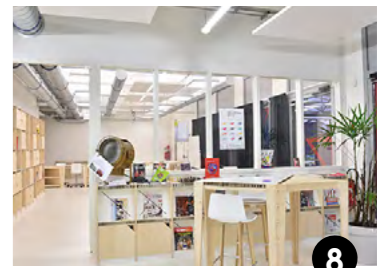
**LA MADELEINE**  
Le lieu d'hébergement ouvert aux startups, aux designers et aux créatifs permettant de favoriser l'innovation et la créativité.



**SOLILAB**  
Locaux d'activité à destination d'associations et entreprises issues de l'économie sociale et solidaire.



**MAKE ICI NANTES**  
Le réseau des manufactures collaboratives et solidaires pour les artisans, artistes, designers, startups et entrepreneurs du « FAIRE ».



**LA CENTRALE**  
Cet immeuble créatif de 1400m<sup>2</sup> dédié aux métiers de l'image, du média et du transmédia propose 120 postes de travail en coworking.



**LE KARTING**  
Ancien bâtiment réhabilité par la Samoa pour l'accueil de 40 entreprises créatives.



**MIN DE RIEN**  
Un pôle d'activités autour de l'art, du design et de l'agriculture urbaine, une montée en puissance progressive d'ici à 2028 pour l'accueil de nouvelles activités (8 500 m<sup>2</sup>)



**STÜTZ**  
Le coworking artisan Stütz se trouve à Bouguenais au sud de l'agglomération nantaise. Un emplacement idéal pour exercer tout type d'activité professionnelle : menuiserie, métallerie, atelier d'artiste, fabrication artisanale...



# L'ILE DE LA CRÉATION, LE COEUR DE LA CRÉATIVITÉ NANTAISE

« Ici, nous avons la chance de vivre sur un territoire ouvert sur le monde, riche d'un véritable patrimoine culturel. C'est une source d'inspiration au quotidien ! L'écosystème nantais, particulièrement sensible à l'expression créative, favorise par ailleurs un mélange des genres qui porte notre imagination et nous aide à proposer des concepts de design innovants. »

Jean-François MICHON  
Dirigeant MAISON LESCOUR  
Eclairage d'ambiance et  
lumière de précision

## L'île de la Création, un laboratoire créatif à ciel ouvert...

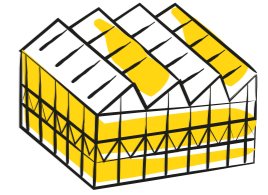
Historiquement occupé par les chantiers navals et des activités industrielles, ce quartier alors en friche à l'ouest de l'île de Nantes s'est ancré dans une dimension culturelle et créative. Cette pièce urbaine est devenue l'île de la Création, un véritable laboratoire in vivo pour la fabrique de la ville.

La créativité, l'innovation et le jeu collectif ont toujours été des marqueurs forts de la ville de Nantes, dont l'île de Nantes est un concentré. Ici se crée la ville de demain, en connivence avec tous les acteurs impliqués.



ÎLE DE LA CRÉATION  
**337 HA**  
de territoire  
en mouvement

## LES HALLES ALSTOM : L'ÉPICENTRE DES CRÉATIFS



Les anciennes usines Alstom, ex Ateliers et Chantiers de Bretagne, se transforment en un campus urbain destiné à la formation, la recherche et l'innovation.

**1,5 HA**  
de friches  
industrielles  
réhabilitées

**60 M€**  
d'investissements  
publics

- **LES HALLES 1 & 2 (livraison fin 2022) :**
  - Pôle d'accompagnement des industries culturelles et créatives regroupant sur 3400 m<sup>2</sup> un hôtel d'entreprises, des espaces événementiels et de valorisation de projets, un fabLab...
  - un Food hall sur 1000 m<sup>2</sup>

- **LES HALLES 4 & 5 :**
  - Ecole des Beaux-Arts (9500 m<sup>2</sup> / 400 étudiants)

- **LA HALLE 6 (est et ouest) :**
  - Pôle interdisciplinaire de l'université autour des cultures numériques, hôtel d'entreprises créatives et écosystème numérique (8600 m<sup>2</sup>)
  - Plus de 30 chercheurs dédiés au numérique
  - Un fablab « Art, Architecture & Design » (550 m<sup>2</sup>)
  - Un Lab « Usages et nouveaux médias » (160 m<sup>2</sup>)



### LA SAMOA, UN PARTENAIRE CLÉ

La Samoa, fabrique urbaine et créative de l'île de Nantes, est une société publique locale investie d'une double mission d'aménageur urbain et de développeur économique des filières culturelles et créatives. Elle héberge, accompagne, anime et connecte les acteurs des ICC de la métropole nantaise.

### UNE OFFRE DE SERVICES COMPLETE

- Accompagnement économique
- Immobilier d'activités
- Animation événementielle
- Projets d'innovation croisée et expérimentations urbaines déployées sur l'île de Nantes



**17,2 M€**  
de financements cumulés  
depuis 7 ans  
(levées de fonds, crowdfunding,  
subventions, prêts)

**3,2 M€**  
de financements en 2019

**334**  
entreprises accueillies  
et orientées

**80**  
entreprises  
accompagnées





# UN VIVIER DE TALENTS BOOSTÉ PAR DES FORMATIONS DE QUALITÉ

Les futurs créatifs sont nombreux à Nantes ! L'île de la Création abrite à elle seule un écrin important de formations spécialisées, sans compter les nombreuses autres écoles installées dans la métropole.



**7 500**

étudiants dans les industries créatives et culturelles

**2 000**

diplômés en numérique chaque année

**68**

formations numériques

## Les écoles des métiers artistiques

- LISAA
- AGR
- Ecole des beaux-arts
- E-ARTSUP
- Pivaut
- ESMA Ciné-Creatis
- Pôle des arts graphiques
- 3iS - Cinéma audiovisuel
- ECV
- Chardon Savard
- Ecole Supérieure d'Architecture de Nantes
- Ecole de Design Nantes Atlantique

## Les écoles d'ingénieurs

- EPITECH
- EPSI
- SUPINFO
- ENI
- Ecole Centrale
- ISEN (Groupe Yncréa)
- Groupe YNOV
- IMIE
- CESI



## L'ÉCOLE SUPÉRIEURE D'ARCHITECTURE DE NANTES



**800**  
ÉTUDIANTS

Le bâtiment imaginé par Lacaton & Vassal, Grand Prix national de l'architecture en 2008, est plus qu'une école ! C'est un espace public qui, au-delà d'installer les étudiants de l'école au cœur de la ville, a été le premier bâtiment à inaugurer le quartier de la création sur l'île de Nantes.

Ce lieu où l'expérimentation et la formation avancent dans un seul et même mouvement, est à la fois une école et un démonstrateur d'une ville monde dans la ville, rayonnant bien au-delà de la Loire qu'elle domine.

## L'ÉCOLE DE DESIGN NANTES ATLANTIQUE

Implantée depuis 1998 sur le site de la Chantrerie, avec plusieurs sites éclatés sur la métropole, l'École de Design Nantes Atlantique s'installera à horizon 2022 en un site unique sur l'île de Nantes.

Cette implantation à proximité des acteurs du quartier de la création sera l'occasion de consolider sa place de pôle d'excellence européen dans le domaine des industries culturelles et créatives mixant communication, design, arts de la scène, architecture et arts visuels.

**66**

« Nantes est un terreau propice au design. Le réseau du design se structure autour de l'École de design, plus grande école de design de province et 3ème école de design en France (après Ensci et Strate à Paris) et dont les diplômés trouvent du travail directement après leurs études. Il y a ici une culture du design plus importante qu'ailleurs. »

Jean-François MICHON  
Fondateur DICI DESIGN  
Design durable et responsable



**LIVRAISON**  
**RENTÉE**  
**2022**

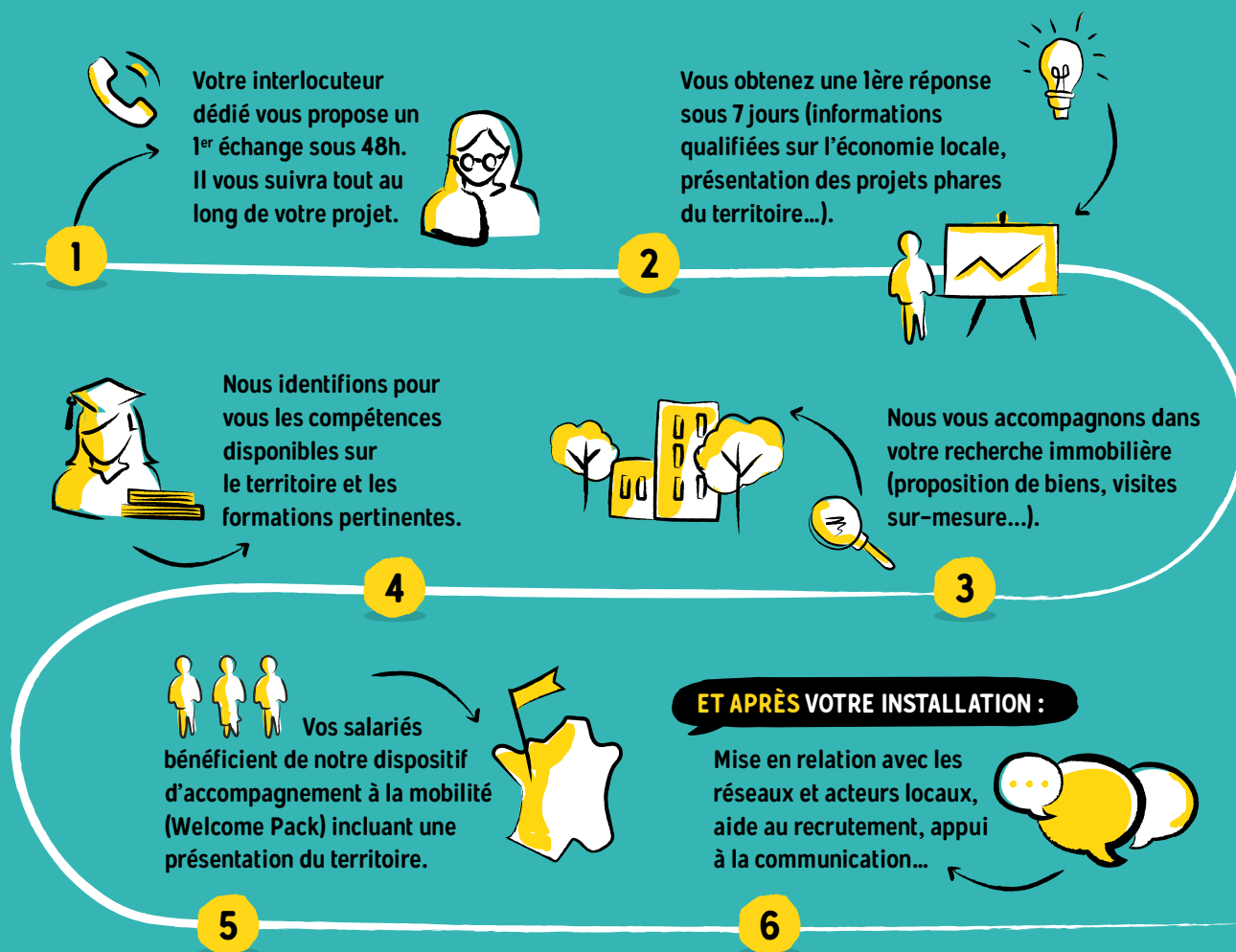


**1500**  
ÉTUDIANTS



# VOUS AVEZ UN PROJET D'IMPLANTATION À NANTES OU SAINT-NAZAIRE ?

NOUS VOUS ACCOMPAGNONS  
à toutes les étapes de votre projet :



**VOTRE CONTACT :**

**Julie LETAN**

Chargée d'affaires Industries Culturelles et Créatives  
+33 (0)6 73 88 33 91  
julie.letan@nantes-saintnazaire.fr

**Nantes  
s<sup>t</sup>Nazaire  
DÉVELOPPEMENT**

www.nantes-saintnazaire.fr  
+33(0)2 40 35 55 45