

A photograph of modern, curved apartment buildings in Nantes Saint-Nazaire. The buildings feature glass facades and balconies. In the foreground, there are young trees and a paved area. A speech bubble containing the word 'nantes' is positioned over the left building, and another speech bubble containing 'saint-nazaire' is positioned over the right building.

nantes

saint-nazaire

NANTES SAINT-NAZAIRE

**MISEZ SUR DES
INVESTISSEMENTS
D'AVENIR!**

DES TARIFS IMMOBILIERS ATTRACTIFS

LOCATION DE BUREAUX NEUFS

PARIS = 780€ HT/m²/an ; LYON = 295€ HT/m²/an

À NANTES*

170 € HT/HC/m²/an
(2015)

À SAINT-NAZAIRE

145 € HT/HC/m²/an
(2015)

VOLUME DE M² TRANSACTÉS EN 2015*

105 250 M² SOIT +25 %
ENTRE 2014 ET 2015
(83 940 m² en 2014)

*Source : Étude Onita - Aurant Cina

ILS SE DÉVELOPPENT À NANTES SAINT-NAZAIRE



SONADEV

Franck Le Martinet,
Directeur

« La métropole Nantes Saint-Nazaire constitue le terreau d'une économie diversifiée et créative.

Le pôle nazairien tire bien son épingle du jeu : redéploiement industriel, forte diversification notamment dans le secteur des énergies renouvelables, développement des services.

Les effets de la littoralisation (flux de population, de biens et de capitaux vers les façades littorales) sont bien sûr importants et s'amplifieront à l'avenir.

Autant d'opportunités nouvelles pour les investisseurs que la Sonadev accompagne. »



GROUPE AFFINE

Maryse Aulagnon,
Présidente Directeur Général

« Notre investissement en partenariat avec Sogeprom-ADI à Euronantes Gare illustre parfaitement ce que nous souhaitons développer. À Nantes Métropole, Affine a acquis pour environ 10 millions d'euros un immeuble de 3 800 m².

Le groupe Affine a choisi de partager son portefeuille entre Paris Métropole et six métropoles françaises. Parmi elles, Nantes répondait à tous ses critères d'exigence : développement démographique, économie dynamique, liaisons TGV avec Paris, développement des transports urbains et surtout, une maîtrise du développement urbain évitant ainsi un engorgement de l'offre immobilière »



GROUPE IMA

Stéphane Bézias,
Chef de projet

« Depuis 1999, le Groupe IMA se développe de façon continue sur la métropole de Nantes Saint-Nazaire. Totalisant 600 salariés à Nantes Métropole, le groupe a aujourd'hui un projet d'envergure : la construction d'un bâtiment de 15 800 m², destiné à accueillir environ 1 000 collaborateurs. Ce bâtiment accueillera deux filiales du Groupe IMA et une filiale du Groupe MACIF.

Doté d'un fort dynamisme économique, le territoire possède un très riche bassin d'emploi, atout majeur pour toute entreprise en développement. »

75

LIAISONS AÉRIENNES
INTERNATIONALES PAR AN

UNE ACCESSIBILITÉ PERFORMANTE

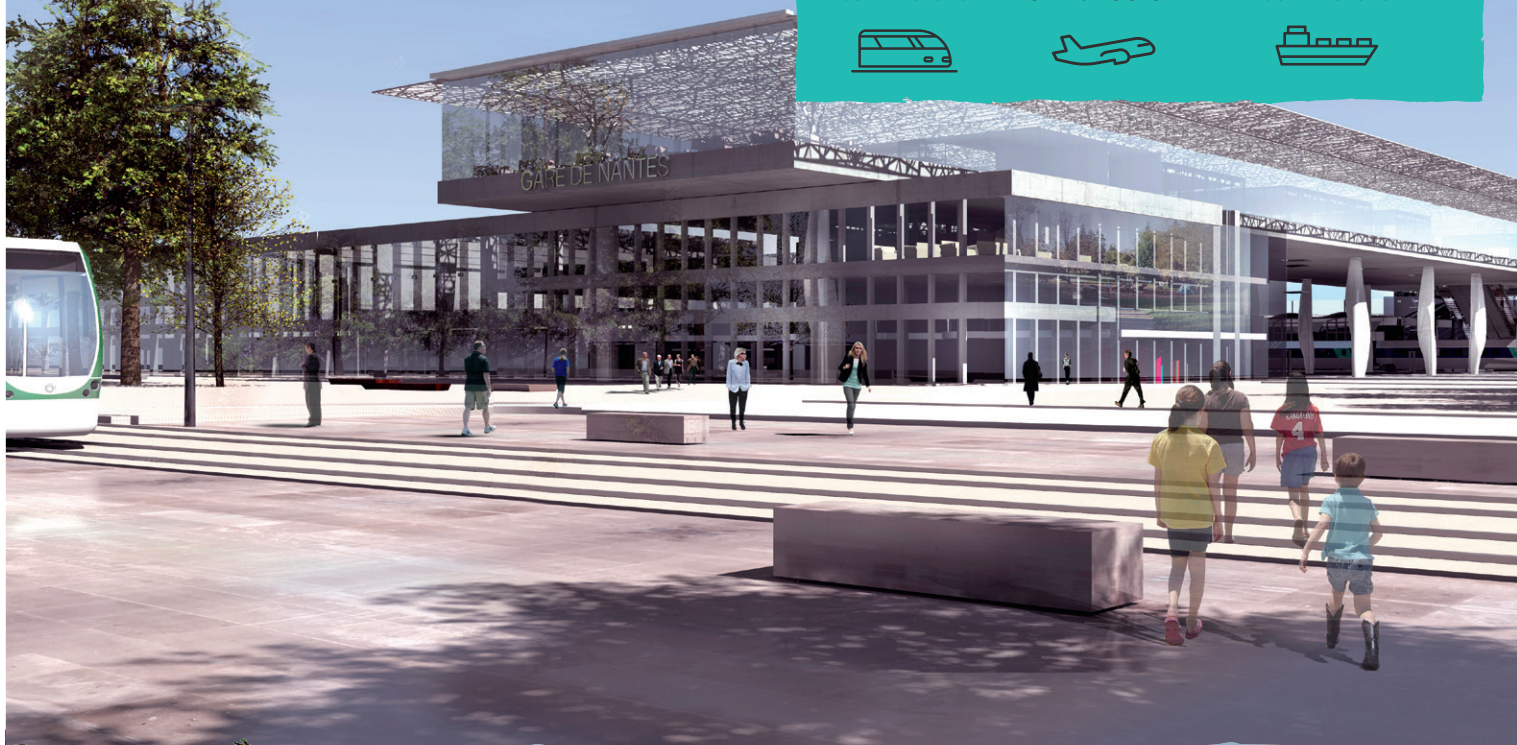
GARES TGV
Nantes
Saint-Nazaire



AÉROPORT
INTERNATIONAL
GRAND OUEST



GRAND PORT MARITIME
Nantes
Saint-Nazaire



UNE DOUCEUR
DE VIVRE
AU QUOTIDIEN

20

PLAGES
LE LONG DU LITTORAL



DES PROJETS CONCRETS POUR INVESTIR DANS L'AVENIR

RÉNOVATION DU CENTRE COMMERCIAL RÉPUBLIQUE
800 000 € | 50 emplacements commerciaux | *Saint-Nazaire*

ÎLE DE NANTES PHASE 3
1 million de m² constructibles
6 000 logements
Nantes

2016

SECTEUR MELLINET
TRANSFORMATION DE L'ANCIENNE CASERNE MILITAIRE EN QUARTIER RÉSIDENTIEL
13,5 ha | 1 700 logements
Nantes

RECONVERSION DES HALLES ALSTOM EN UN LIEU DÉDIÉ AUX INDUSTRIES CULTURELLES ET CRÉATIVES
26 000 m² | 50 M€
Nantes

PIRMIL-LES ÎLES
150 ha | 2 km de front de Loire
4 000 logements | 2 000 emplois
Nantes

2017

CENTRE AQUATIQUE & DE BIEN-ÊTRE
1 200 m² | 17,5 M€
Saint-Nazaire

BAS CHANTENAY
RENOUVELLEMENT URBAIN
150 Ha | 1 000 logements
3 000 emplois
Nantes

TRANSFERT DU MIN SUR LE PÔLE AGROALIMENTAIRE OCÉANE DE 35HA
20 Ha | 150 M€ | 65 000 m² de bâti
Nantes

ALVÉOLE 12
Réalisation d'une salle multi-événements
9,5 M€
Saint-Nazaire

2018

PARC ÉOLIEN OFFSHORE
80 éoliennes | 2 MDS € au total
Saint-Nazaire

PLACE DU COMMANDO
LIEU FESTIF & BALNÉAIRE
1 420 m² | 6 emplacements commerciaux et 6 terrasses
Saint-Nazaire

FRONT DE MER 3
3 km de rambla | 10 M€
Saint-Nazaire

USINE ÉLÉVATOIRE
CENTRE D'INTERPRÉTATION ET DE VALORISATION DE L'ESTUAIRE DE LA LOIRE
1 400 m² | 9,3 M€
Saint-Nazaire

2019

RÉNOVATION DES HALLES
4 000 m² | 7 M€
Saint-Nazaire

GARE TGV
15 M€
Saint-Nazaire

EURONANTES / GARE
PHASE 3 DU PÔLE D'AFFAIRES
600 000 m² de bureaux | 20 000 emplois
Nantes

2020

PÔLE INDUSTRIEL D'INNOVATION JULES VERNE
130 M€ | 70 ha | 8 500 emplois
Nantes

PARC ARMOR
100 000 m² de tertiaire
Nantes

CONTOURNEMENT FERROVIAIRE DE DONGES
RENFORCEMENT DE LA DESSERTE PORTUAIRE ET DE L'ACTIVITÉ DE LA RAFFINERIE
150 M€
Saint-Nazaire

2021

RÉNOVATION DE LA GARE TGV
CRÉATION D'UN PÔLE D'ÉCHANGES MULTIMODAL
123 M€
Nantes

PARC TECHNOLOGIQUE DE LA CHANTRIERIE
65 ha (dont 50 000 m² d'activités, 8 900 m² de logements et 92 700 m² d'enseignement supérieur)
4 500 étudiants | 7 000 salariés
Nantes

2023

FRONT DE MER 4
POURSUITE DE L'AMÉNAGEMENT DU LITTORAL AUTOUR DE LA PLAGE DE VILLÈS-MARTIN
Saint-Nazaire

2024

PORT DE PLAISANCE
17 400 m² | 150 places
Saint-Nazaire

QUARTIER DE LA SANTÉ
CHU ÎLE DE NANTES
225 000 m² | 1 MD€
Nantes

2026

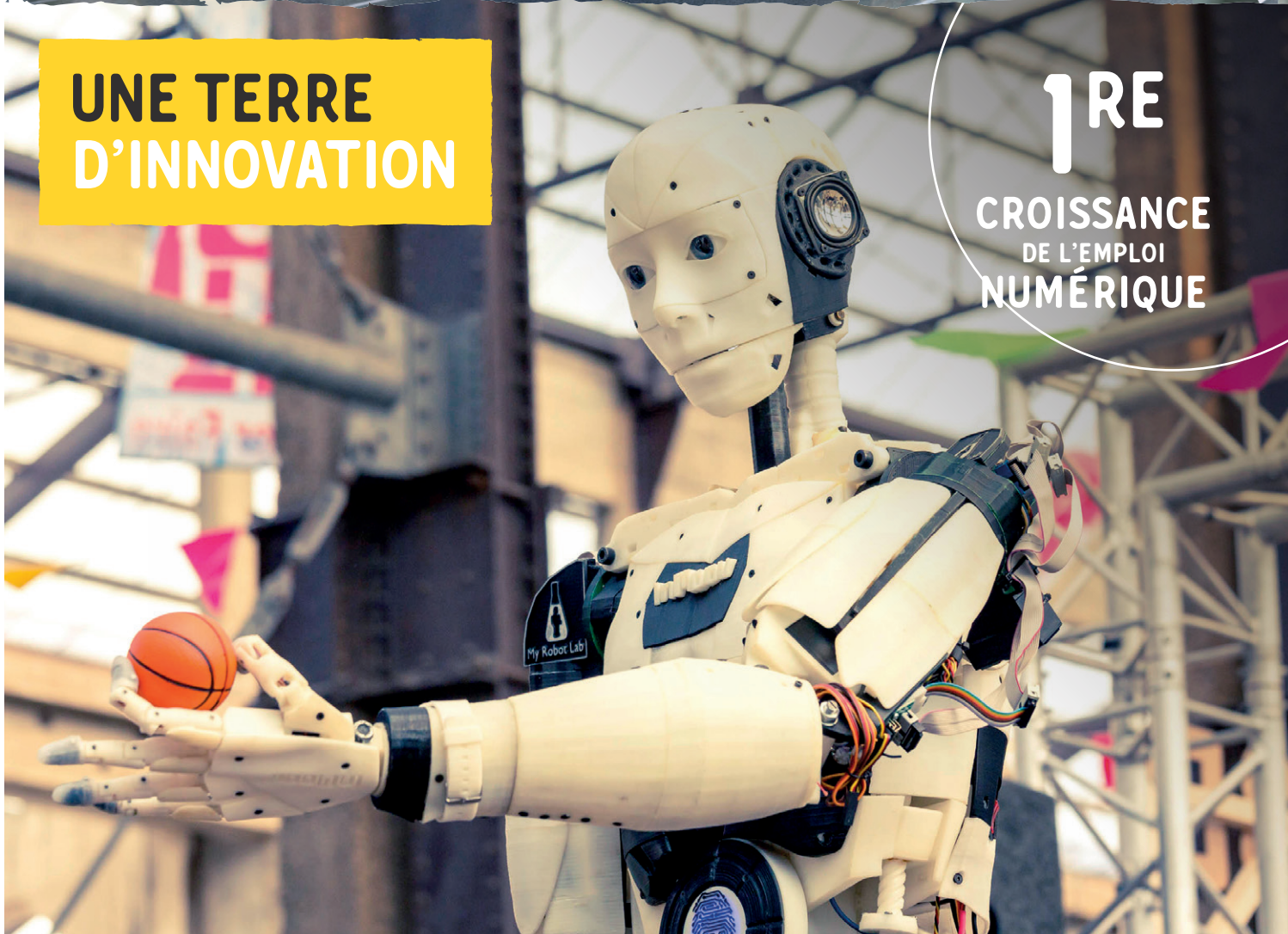
**DES PROJETS
AMBITIEUX
INCARNANT
NOS SECTEURS
D'EXCELLENCE**

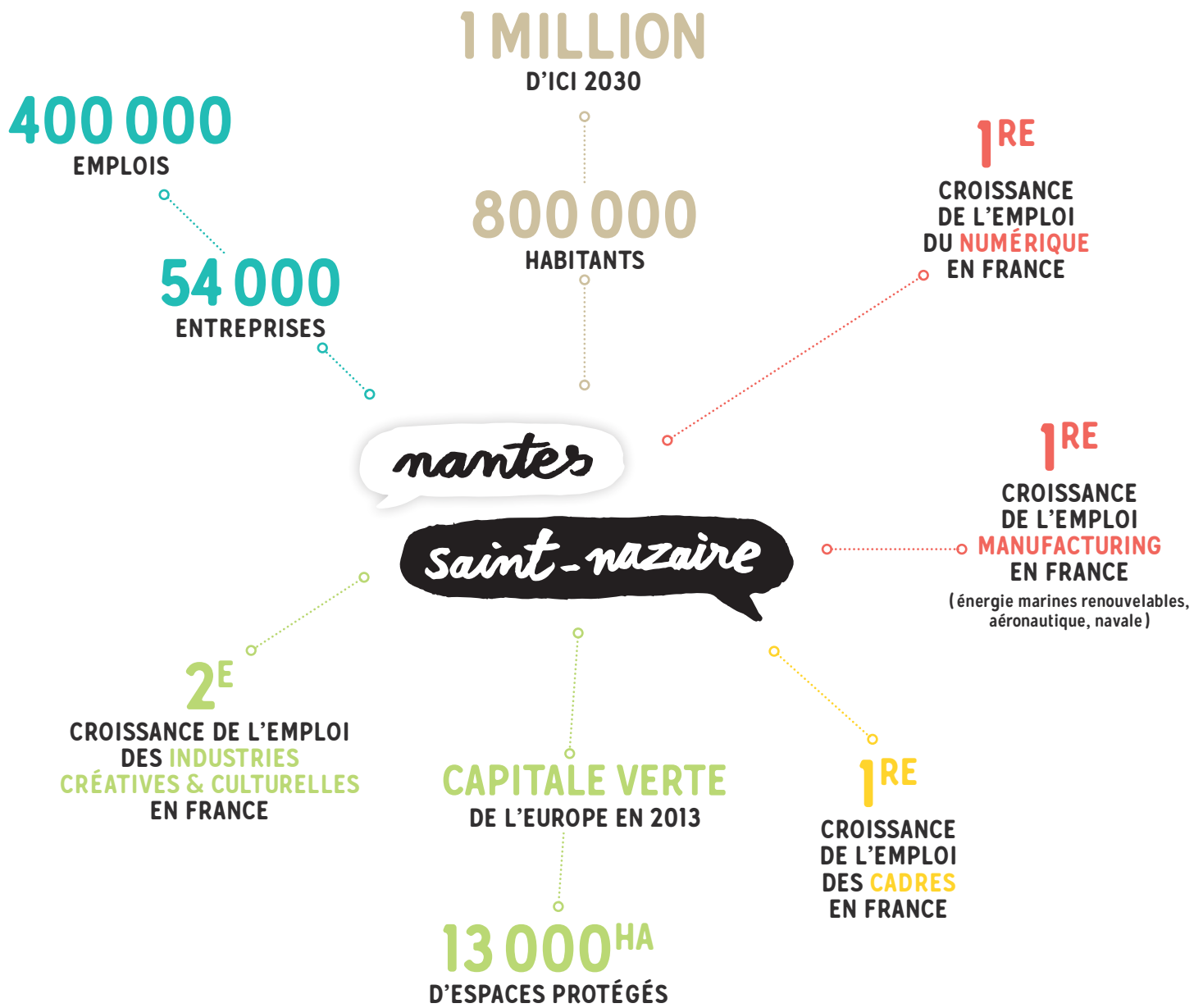
2,3 MDS €
D'INVESTISSEMENTS
PUBLICS



**UNE TERRE
D'INNOVATION**

1^{RE}
CROISSANCE
DE L'EMPLOI
NUMÉRIQUE





Nantes. saint-nazaire DÉVELOPPEMENT

NANTES SAINT-NAZAIRE DÉVELOPPEMENT, agence de développement économique et international, a été créée par Nantes Métropole, Saint-Nazaire Agglomération et la CCI Nantes Saint-Nazaire.

Présidée par Johanna Rolland, elle a pour vice-présidents David Samzun, Maire de Saint-Nazaire et Président de Saint-Nazaire Agglomération et Yann Trichard, Président de la CCI Nantes Saint-Nazaire.



PROMOUVOIR
LE TERRITOIRE

ACCUEILLIR
LES ENTREPRISES
& LES TALENTS

ACCOMPAGNER
L'ÉVÉNEMENTIEL
PROFESSIONNEL

2 cours du Champ de Mars | BP 11909 | 44019 Nantes cedex 1 | +33 (0)2 40 35 55 45 | www.nantes-saintnazaire.fr